

ТАКЕНОКО ЧІВІС

ПОВНЕ ЧУЙНОСТІ ДОПОВНЕННЯ
ВІД АНТУАНА БОЗА ТА КОРЕНТИНА ЛЕБРА





МАМИ Й ТАТИ


Шлюбний сезон панд триває з березня по травень. Перебуваючи в неволі, вони завжди мають удосталь їжі біля себе. Самиця панди зникає робити щонайменше зусиль, і не дивно, що його інтерес до всього іншого згасає...

На противагу, у цей час самиця панди втрачає апетит і розвиває свої вокальні здібності, щоб завоювати серце самця. Зазвичай панди мають потомство тільки один раз на півтора-два роки... проте завжди трапляються винятки. Не так уже й легко піклуватися про одне дитинча, а ви лише уявіть собі дев'ять таких малят!






ПРАВИЛА ДОПОВНЕННЯ

Це доповнення до базової гри «Такеноко» вводить 3 нові ігрові елементи:

- нові плитки ділянок;
- нові карти завдань, що відрізняються символом  у правому нижньому куті;
- одну нову фігурку пандочки та її панденят.

ВМІСТ ГРИ

Кожен колір позначається певним символом на кожній карті завдання та плитці ділянки, щоб гравцям з вадами зору було легше їх розрізнити:

 рожевий,  жовтий та  зелений.



1 фігурка пандочки



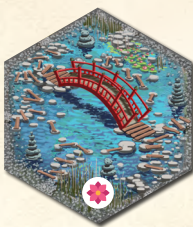
9 жетонів панденят
(3 зелені, 3 жовті, 3 рожеві)




18 карт завдань
(6 ділянок, 6 бамбуків, 6 панд)



17 додаткових сегментів бамбука



6 плиток ділянок (з символом )


ПРИГОТУВАННЯ

- Перетасуйте 6 нових плиток ділянок разом з плитками з базової гри.
- Перетасуйте нові карти завдань разом з картами з базової гри, посортувавши їх за кольором зворотів.
- Покладіть жетони панденят і фігурку пандочки біля гравців.


ПАНДОЧКА

Пандочка – нова мешканка імператорської бамбукової плантації!
Вона представлена легко впізнаваною фігуркою.


ПОЯВА ПАНДОЧКИ У ГРІ

На відміну від панди й садівника, пандочка з'являється у грі не з самого початку, а тоді, коли гравець вводить у гру одну з нових ділянок (з символом ). Після цього пандочку негайно розміщують на цю ділянку.

ПЕРЕМІЩЕННЯ ПАНДОЧКИ

Коли до бамбукової плантації додається нова ділянка з символом , пандочка негайно переміщується на цю щойно викладену ділянку.

У решті випадків пандочка переміщується так само, як панда:

- під час дії переміщення пандочка може рухатися тільки по прямих лініях і щонайменше на одну ділянку;
- коли на кубіку погоди випадає символ , пандочка переміщується на будь-яку ділянку плантації.

Примітка. Гравець, який виконує дію переміщення, **повинен вибрати, кого перемістити – панду чи пандочку.**

РОЛЬ ПАНДОЧКИ

Коли пандочка завершує своє переміщення на ділянці, вона не їсть пагони бамбука. Однак у неї може з'явитися панденятко.

Якщо після переміщення пандочка опиняється на одній ділянці з пандою, то гравець, який перемістив пандочку, може повернути 1 сегмент бамбука будь-якого кольору до запасу, щоб узяти жетон панденятка відповідного кольору.

Отже, ви можете отримати жетон панденятка тільки після того, як пандочка переміститься до панди, але не навпаки.



ПАНДЕНЯТА

Є 9 жетонів панденят, по три кожного кольору (зеленого, жовтого й рожевого). На зворотному боці кожного жетона панденятка зображений один з таких трьох бонусів:



Зрошування. Гравець може відразу розмістити один зрошувальний канал.



Поліпшення. Гравець може взяти будь-яке поліпшення із загального запасу й розмістити його на будь-якій ділянці. Якщо в загальному запасі немає поліпшень, гравець може перемістити на нове місце одне вже розміщене поліпшення.



Зміна завдання. Гравець може відразу скинути з руки 1 карту завдання, поклавши її під низ відповідної колоди, та взяти одну верхню карту з будь-якої колоди завдань.

Коли гравець повинен отримати жетон панденятка певного кольору, він вибирає його із загального запасу та відразу ж застосовує відповідний бонус. У кожному кольорі є по одному бонусу кожного типу. Після того як хтось із гравців візьме останній жетон панденятка певного кольору, у грі більше не з'явиться панденят цього кольору. Гравець заробляє 2 переможні очки наприкінці гри за кожен свій жетон панденятка. Ви можете переглядати бонуси жетонів панденят у будь-який момент гри.

ВАРІАНТИ ГРИ

Ці варіанти можна грати з цим доповненням або без нього.

ЛАСУН

Панда може їсти всі сегменти кожного пагона бамбука, крім найнижчого.


РІЗНОМАНІТТЯ

Наприкінці гри гравець набирає 3 додаткові очки за кожен набір різних типів завдань (ділянки/садівник/панда).

НОВІ ЗАВДАННЯ

ЗАВДАННЯ З ДІЛЯНКАМИ



Для виконання цих завдань центральна ділянка **повинна** бути однією з 6 ділянок з символом , а 2 прилеглі ділянки **повинні** бути вказаного кольору. Усі ділянки повинні зрошуватися.



Для виконання цих завдань **потрібно**, щоб кількість зрошуваних ділянок бамбукової плантації дорівнювала або була більшою за вказане на карті число.

ЗАВДАННЯ САДІВНИКА



Для виконання цих завдань на бамбуковій плантації **повинно** бути принаймні по одному пагону бамбука з 2, 3 і 4 сегментів того самого кольору, який вказаний на карті завдання.



Для виконання цих завдань на бамбуковій плантації **повинно** бути принаймні стільки пагонів бамбука, скільки вказано на карті завдання. Кожен пагін **повинен** бути заввишки щонайменше 2 сегменти і того самого кольору, який вказаний на карті.


ЗАВДАННЯ ПАНДИ



Для виконання цих завдань гравець **повинен** мати у своєму «запасі з'їденого бамбука» зображені на карті сегменти бамбука. Коли панда опиниться на ділянці зі ставком (це може бути плитка з базової гри або з доповнення), гравець **повинен** повернути їх до загального запасу. Якщо панда перебуває на плитці зі ставком на початку ходу гравця, він може виконати таке завдання, не переміщуючи у свій хід панду на плитку зі ставком.



НОВІ ДІЛЯНКИ


Усі нові ділянки розміщують на полі за правилами розміщення ділянок з базової гри. Їх треба розміщувати біля початкової ділянки зі ставком або біля принаймні двох інших ділянок. Усі нові плитки мають символ .

САД КАМЕНІВ



На цій ділянці можна виростити три пагони бамбука різних кольорів. У той момент, коли ця ділянка починає зрешуватися, на ній виростає по одному сегменту бамбука кожного кольору. Якщо садівник переміщується на цю ділянку, то на ній виростають 3 сегменти. Сегменти також виростають на всіх безпосередньо прилеглих зрешуваних ділянках.

Роз'яснення

- Якщо садівник переміщується на прилеглу до саду каменів ділянку, то в саді каменів виростає бамбук того самого кольору, що й на прилеглий ділянці.
- Якщо панда переміщується в сад каменів, гравець вибирає, який сегмент бамбука з доступних з'їсть панда.
- Якщо на кубіку погоди випадає символ дощу , гравець може виростити в саді каменів лише один сегмент вибраного кольору.
- Під час виконання завдання з ділянками колір ділянки з садом каменів вважають будь-яким з кольорів на вибір гравця.
- Ви можете додати жетон поліпшення на ділянку з садом каменів. Ефект жетона діє на пагони бамбука всіх кольорів.

СВЯЩЕННІ ПАГОРБИ

(1 ЗЕЛЕНА, 1 ЖОВТА ТА 1 РОЖЕВА ДІЛЯНКИ)

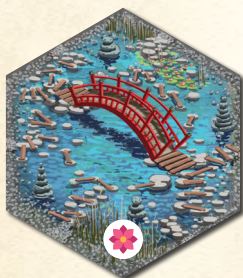


Коли садівник зупиняється на ділянці Священних пагорбів, то сегмент бамбука виростає на всіх зрешуваних ділянках того самого кольору, а не лише на прилеглих.

Роз'яснення

Жетон поліпшення можна розмістити на ділянці Священних пагорбів за правилами базової гри.

НЕБЕСНИЙ СТАВОК



Ця ділянка має ті самі властивості, що й ділянка зі ставком з базової гри:

- Усі прилеглі ділянки зрошуються автоматично.
- Від цієї ділянки можна розпочинати мережу зрошувальних каналів.
- Будь-які фігурки можуть переміщуватися через цю ділянку або зупинятися на ній.
- На цій ділянці бамбук не росте.

ХАТИНА САДІВНИКА



Коли садівник зупиняється на цій ділянці, гравець може відразу взяти по одній верхній карті з кожної колоди завдань. Гравець залишає собі одну карту з трьох, а дві інші повертає під низ відповідних колод.

Роз'яснення

- Ця ділянка не має кольору.
- На цій ділянці бамбук не росте.
- Будь-які фігурки можуть переміщуватися через цю ділянку або зупинятися на ній.

ТВОРЦІ ГРИ

Автори: Антуан Бауза і Корентін Лебра

Художники: Ніколя Фрюктью, Юіо та Піксель

Тестувальники: Франсуаза Сенґіссен, Фанні Зербіб, Мікаель Бах, Мікаель Бертран

Подяка: Сирілу Санделіону, Томасу Ґамб'є, Мікамбо, Марі-Лоре, Франсуа й Орелі

УКРАЇНСЬКА ЛОКАЛІЗАЦІЯ «GEEKACH GAMES» СПІЛЬНО З «WHITE GAMES»

Керівник проєкту: Олександр Ручка

Випусковий редактор: Поліна Матузевич

Редактор: Сергій Лисенко

Перекладач: Святослав Михаць

Дизайн і верстка: Артур Патрихалко

Неоціненна допомога: Анна Вакуленко,

Владислав Дубчак, Володимир Білодід,

Дмитро Науменко, Ксенія Манусевич,

Сергій Іщук та Сергій Тодоров.

© GeekachGames - www.geekach.com.ua - Ukraine

© White Games - www.white-games.com.ua - Ukraine

© Bombyx - 11 rue du Frou - 29000 Quimper - France

© Matagot - 135, rue du Tondu - 33000 Bordeaux - France

